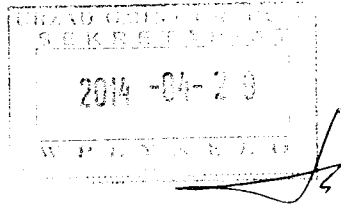


# OŚWIADCZENIE MAJĄTKOWE

~~wójta, zastępcy wójta, sekretarza gminy, skarbnika gminy, kierownika jednostki organizacyjnej gminy, osoby zarządzającej i członka organu zarządzającego gminną osobą prawną oraz osoby wydającej decyzje administracyjne w imieniu wójta~~<sup>[1]</sup>



Grudusk, 29 kwietnia 2014r.  
(miejscowość) (dnia)

## UWAGA:

1. Osoba składająca oświadczenie obowiązana jest do zgodnego z prawdą, starannego i zupełnego wypełnienia każdej z rubryk.
2. Jeżeli poszczególne rubryki nie znajdują w konkretnym przypadku zastosowania, należy wpisać „nie dotyczy”.
3. Osoba składająca oświadczenie obowiązana jest określić przynależność poszczególnych składników majątkowych, dochodów i zobowiązań do majątku odrębnego i majątku objętego małżeńską wspólnością majątkową.
4. Oświadczenie majątkowe dotyczy majątku w kraju i za granicą.
5. Oświadczenie majątkowe obejmuje również wierzytelności pieniężne.
6. W części A oświadczenia zawarte są informacje jawne, w części B zaś informacje niejawne dotyczące adresu zamieszkania składającego oświadczenie oraz miejsca położenia nieruchomości.

## CZĘŚĆ A

Ja, niżej podpisany(a), Bogumila Malinowska rod. Bienkowska  
(imiona i nazwisko oraz nazwisko rodowe)

Urodzony (a) 25 lipca 1960r. Ciechanów

Urząd Gminy Grudusk - Sekretarz Gminy w dn 16.04.2014r.  
(miejsce zatrudnienia, stanowisko lub funkcja)

po zapoznaniu się z przepisami ustawy z dnia 21 sierpnia 1997 r. o ograniczeniu prowadzenia działalności gospodarczej przez osoby pełniące funkcje publiczne ( Dz. U. z 2006 r. Nr 216, poz. 1584, z 2008 r. Nr 223, poz. 1458, z 2009 r. Nr 178, poz. 1375, z 2010 r. Nr 182, poz. 1228) oraz ustawy z dnia 8 marca 1990 r. o samorządzie gminnym (Dz. U. z 2013 r., poz. 594, ze zm.), zgodnie z art. 24h tej ustawy oświadczam, że posiadam wchodzące w skład małżeńskiej wspólności majątkowej lub stanowiące mój majątek odrębny:

## I. Zasoby pieniężne:

- środki pieniężne zgromadzone w walucie polskiej:

16.422,06 zł

- środki pieniężne zgromadzone w walucie obcej:

nie dotyczy

- papiery wartościowe:

..... nie dotyczy.....

..... na kwotę:

## II.

1. Dom o powierzchni: ..... m2, o wartości: ..... zł tytuł prawny:

.....

2. Mieszkanie o powierzchni: 55,20 m2, o wartości: 130.000zł tytuł prawny:

Akt Notarialny Rep A Nr 5212/2000 z dn 19.12.2000r. - wspólnosc małżeńska

3. Gospodarstwo rolne: rodzaj gospodarstwa: rolne, powierzchnia:

1/3 część z pow. 12,7676 ha - majątek osobisty

o wartości: 600.000zł rodzaj zabudowy:

dom mieszkalny, budynki inwentarskie i gospodarcze

tytuł prawny:

Akt Poświadczenia dziedziczenia Rep Nr 4041/2011 z dn. 29.04.2011r.

Z tego tytułu osiągnąłem(ęłam) w roku <sup>bieżącym</sup> ubiegłym przychód i dochód w wysokości:

1/3 część z kwoty 11.247,05zł - dopłata z ARMR za 2013r.

4. Inne nieruchomości: powierzchnia:

udział wynoszący 215/1000 części w częściach wspólnych budynku w którym mieści się mieszkanie wymienione w pkt 2 oraz taki sam udział we własności działki o pow. 0,1976 ha - wspólnosc małżeńska.

o wartości: 20.000,- zł

tytuł prawny:

Akt Notarialny Rep A Nr 5212/2000 z dn 19.12.2000r.

## III.

Posiadam udziały w spółkach handlowych - należy podać liczbę i emitenta udziałów:

..... nie dotyczy.....

udziały te stanowią pakiet większy niż 10% udziałów w spółce: .....

Z tego tytułu osiągnąłem(ęłam) w roku ubiegłym dochód w wysokości: .....

..... nie dotyczy.....

## IV.

Posiadam akcje w spółkach handlowych - należy podać liczbę i emitenta akcji: NIE DOTYCZY

..... nie dotyczy.....

akcje te stanowią pakiet większy niż 10% akcji w spółce: .....

Z tego tytułu osiągnąłem(ęłam) w roku ubiegłym dochód w wysokości: .....

## V.

Nabyłem(am) (nabył mój małżonek, z wyłączeniem mienia przynależnego do jego majątku odrębnego) od Skarbu Państwa, innej państwowej osoby prawnej, jednostek samorządu

terytorialnego, ich związków lub od komunalnej osoby prawnej następujące mienie, które podlegało zbyciu w drodze przetargu - należy podać opis mienia i datę nabycia, od kogo:

..... *nie dotyczy* .....

.....

.....

.....

.....

.....

.....

.....

.....

.....

.....

## VI.

1. Prowadzę działalność gospodarczą<sup>[2]</sup> (należy podać formę prawną i przedmiot działalności):

..... *nie dotyczy* .....

- osobiście

.....

- wspólnie z innymi osobami

Z tego tytułu osiągnąłem(ęłam) w roku ubiegłym przychód i dochód w wysokości: .....

2. Zarządzam działalnością gospodarczą lub jestem przedstawicielem, pełnomocnikiem takiej działalności (należy podać formę prawną i przedmiot działalności):

- osobiście..... *nie dotyczy* .....

.....

- wspólnie z innymi osobami

..... *nie dotyczy* .....

.....

Z tego tytułu osiągnąłem(ęłam) w roku ubiegłym dochód w wysokości: .....

## VII.

1. W spółkach handlowych (nazwa, siedziba spółki):

..... *nie dotyczy* .....

- ..... jestem członkiem zarządu (od

kiedy):.....

.....

- ..... jestem członkiem rady nadzorczej (od

kiedy):.....

.....

- ..... jestem członkiem komisji rewizyjnej (od kiedy)

.....

.....

Z tego tytułu osiągnąłem(ęłam) w roku ubiegłym dochód w wysokości: .....

.....  
2. W spółdzielniach: ..... *nie dotyczy* .....

.....  
- jestem członkiem zarządu (od kiedy):  
.....  
.....

.....  
- jestem członkiem rady nadzorczej<sup>[3]</sup> (od kiedy):  
.....  
.....

.....  
- jestem członkiem komisji rewizyjnej (od kiedy):  
.....  
.....

Z tego tytułu osiągnąłem(ęłam) w roku ubiegłym dochód w wysokości: .....

3. W fundacjach prowadzących działalność gospodarczą: .....

..... *nie dotyczy* .....

.....  
- jestem członkiem zarządu (od kiedy):  
.....  
.....

.....  
- jestem członkiem rady nadzorczej (od kiedy):  
.....  
.....

.....  
- jestem członkiem komisji rewizyjnej (od  
kiedy): .....

Z tego tytułu osiągnąłem(ęłam) w roku ubiegłym dochód w wysokości: .....

**VIII. Inne dochody osiągnane z tytułu zatrudnienia lub innej działalności zarobkowej lub zajęć, z podaniem kwot uzyskiwanych z każdego tytułu:** .....

..... *umowa o pracę - dochód z tytułu wynagrodzenia* .....

..... *za okres od 1.01.2014 - 31.03.2014r. wysokość: 20.671,82zł* .....

**IX. Składniki mienia ruchomego o wartości powyżej 10 000 złotych (w przypadku pojazdów mechanicznych należy podać markę, model i rok produkcji):** .....

*nie dotyczy*

**X. Zobowiązania pieniężne o wartości powyżej 10 000 złotych, w tym zaciągnięte kredyty i pożyczki oraz warunki, na jakich zostały udzielone (wobec kogo, w związku z jakim zdarzeniem, w jakiej wysokości):**

*nie dotyczy*

Powyższe oświadczenie składam świadomy(a), iż na podstawie art. 233 § 1 Kodeksu karnego za podanie nieprawdy lub zatajenie prawdy grozi kara pozbawienia wolności.

*Grudusk, 29 kwietnia 2014.*

(miejscowość, data)

*Bożumiła Malinowski*

(podpis)

[1] Niewłaściwe skreślić.

[2] Nie dotyczy działalności wytwórczej w rolnictwie w zakresie produkcji roślinnej i zwierzęcej, w formie i zakresie gospodarstwa rodzinnego.

[3] Nie dotyczy rad nadzorczych spółdzielni mieszkaniowych.